



# KONEST

## 株式会社コネスト会社紹介

### INDEX

---

- 韓国旅行サイト、KONEST.COM
- 旅行社としてのコネストの特徴
- コネスト旅行商品紹介
- コネストコンテンツ
- コンテンツ構成
- 韓国地図、MAP.KONEST.COM
- モバイル版サイト運営
- 主要取引先・組織図・沿革・会社概要

# KONEST

## 韓国旅行サイト、KONEST.COM

(株)コネストは日本市場に特化した韓国旅行サイトwww.konest.comを通して、個人旅行者(FIT)が必要とする韓国旅行関連コンテンツを提供し、これを基盤として旅行商品販売、広告サービスなどの事業を展開しています。

訪問者数: 約100,000人/日 ページビュー: 約800,000PV/日

韓国旅行「コネスト」 韓国地図 コミュニティ CHINESE(中文)

韓国が始まる。韓国が広がる。 「ウオーターパークカリビアンベイ」予約開始!

KONEST

検索

- 韓国ホテル
- 韓国ツアー
- 公演チケット
- 格安航空券
- 携帯・Wi-Fi

JCS 東方神起レミアムグッズプレゼント!

HOME 韓国旅行基本情報 交通 エリア グルメ ショッピング 観光スポット エステ 美容医療 韓国語 韓国留学 文化と生活 クーポン

**KONEST**  
韓国地図  
無料アプリが  
ついに登場!

詳しく見る

レート

100円 = 1061.39ウォン  
2016.07.29 10:59

レート簡単計算

韓国の今日の天気

ソウル 釜山 濟州島

30/25 31/26 34/26

最高/最低 (°C) 連日予報

約20年  
ロングランヒット中  
**MANIA**  
韓国に来たら必見  
迫力のナンバーバル公演

[7~8月] 全席 最大23%割引! 座席アップグレード+プレゼントも!

SK telecom

4LTE対応Wi-Fiルーター

基本レンタル料  
8,000ウォン/月

5,000ウォン/日

今日見た記事

【注目の記事】

敏感肌が普通になってきた! 韓国フチプラコスメ5選

釜山1日観光オススメモデルコース

観光韓国語

観光で使う韓国語

【閉じる▲】

【上に固定】

NOW! ソウル

もっと見る

ソウル駅高架車道が遊歩道に姿身中!

2016.07.29 (金)  
南大門・ソウル駅

今日話題のNEWスポット「望理回廊」

2016.07.28 (木)  
弘大

今日は夏/テ防止グルメを食べる、...

2016.07.27 (水)

蒸し暑さが続くソウル、今日の弘大...

2016.07.26 (火)  
弘大

韓国最新ニュース

リスト

- 韓国初の宇宙飛行士、米大学教授に
- SHINee、カムバック準備中
- 話題の映画「釜山行き」を監督が語る
- LG、新OLEDに2兆ウォン投資

今月の行事・イベント情報

リスト

- 新世界免税店明洞店オープン行事
- 仁川ペンタポートロックフェス 2016

新世界免税店明洞店スタンプラリー

無料シャトルバスを利用しスタンプを集め、プリペイドカード1万ウォン分をGET!

16.07.27~16.09.30

ログイン

予約の確認

無料会員登録

コネスト会員になるとより韓国が近くなる!

50,000件の診療実績

韓方ダイエット 専門病院

完全オーダーメイド ビビ湯&ビビ湯S!

ピビ湯5院

ホログラムで逢うBIGBANG、2PMなど

1+1キャンペーン!

コネスト新着記事

おすすめスポット

ユーザーおすすめ店

特集記事

韓国で列車旅 KORAIL

無料! マスクバック

空港鉄道も 無料!

韓国旅行がおトクになる方法とは?

KONEST 韓国旅行でポイントがたまる!

詳しく見る

KONEST 韓国旅行が ついに登場!

詳しく見る

# Travel

## 旅行社としてのコネストの特徴

2013-2014年、2014-2015年、文化体育観光部指定の**外国人観光客誘致優秀旅行社**に選定！  
2010年、ソウル国際観光大賞で**最優秀観光企業**に選定！

コネストでは、韓国ホテル、現地ツアー、公演などに関する情報を発信すると共に、旅行商品のオンライン予約サービスを提供しています。  
また、韓国現地でのカスタマーセンター運営などお客様の利便性を最優先にして取り組んでいます。

### 様々な旅行商品

ホテル、現地ツアーから、公演、エステ、WiFi・携帯レンタル、鉄道チケットまで、個人旅行者に必要な様々な商品を提供しています。

### 韓国旅行情報提供

最近の旅行トレンドである個人旅行者(FIT)が必要とする韓国旅行情報を提供することで、FIT市場において高い集客力を誇ります。

### 韓国現地の カスタマーセンター

自社でカスタマーセンターを運営しているため、お客様の声をコンテンツ制作や商品サービスに即時に反映することができます。  
また、韓国現地に位置するため、トラブルが発生した際も迅速に対応が可能です。

# Travel

## コネスト旅行商品紹介

2018年1月現在、約190件の韓国オプションツアー商品と約2,100軒の韓国全国のホテルを販売しています。

### 市内観光・周遊ツアー(約85件)



ソウル市内周遊ツアー



漢江遊覧船 乗船チケット



板門店(JSA)ツアー

### 公演・K-POP(約30件)



NANTA(ナンター)



SMTOWNシアター



DMC & CJ E&M Studio Tour

Mカウントダウン観覧ツアー

### エステ(約50件)



汗蒸幕・韓方エステ



エステサロン



スパ・リラクサロン

### 韓国文化体験(約15件)



キムチ作り体験

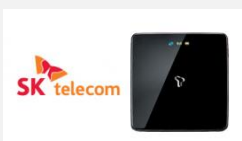


韓服体験



韓国伝統酒(マッコリ)体験

### Wi-Fiレンタル・鉄道チケット・その他(約20件)



韓国3大通信社  
(SK、KT、LG)と提携



KTX、KORAIL PASS



空港鉄道 直通列車チケット

### 韓国ホテル(約2,100軒)



ソウル(約830軒)



釜山(約210軒)



済州島(約300軒)

# Contents

## コネストコンテンツ

コネストは日本人観光客のニーズに合わせたあらゆる情報を韓国現地にて直接取材・提供することで、韓国に興味のある日本人ユーザーから多くの支持を得ています。

### Quality ハイクオリティのコンテンツ！

日本人ネイティブ記者、プロカメラマン、ウェブデザイナーなど経験豊かなスタッフを抱えているコネストは、取材からデザインまで完成された高品質なコンテンツを提供しています。

### Quantity 豊富な情報量！

15余年にわたるサイト運営により蓄積したコンテンツの数は他社を圧倒しています。  
旅行基本情報：約**120**件 / 観光スポット：約**1,570**件 / グルメ：約**5,800**件 / ショッピング：約**1,700**件 (2018年1月現在)

### New 最新の情報を発信！

韓国現地にて取材を行い、韓国の“今”を伝えています。  
また、持続的なメンテナンスにより常に最新の情報を維持しています。

# Contents

## コンテンツ構成

日本人ネイティブ記者が直接訪問・取材し、体験に基づいた情報を高品質な写真と共に記事として提供しています。  
 なお、コネスト記事を通して、目的地までのアクセス方法、メニュー情報、一般ユーザーのクチコミも一緒に確認できます。

### 記事本文

**イチゴがてんこ盛り！カロスキルで大人気のフルーツパフェを食べよう**

毎日のスイーツもふだんに買った量約20cmの「フェグー」が新鮮なフルーツをたっぷりと盛りこんで、お洒落なパッケージで提供されています。お洒落なパッケージで提供されている「フェグー」は、お洒落なパッケージで提供されています。お洒落なパッケージで提供されています。

**フルーツパフェ！カロスキルでお洒落スイーツ**

フランス語で「甘い砂糖菓子」という意味のボンボンから名付けられた「イチゴ(タルギンボンボン)」が人気を呼び、2014年6月にオープンしてから、女性客を中心に海外からの旅行者も多く訪れる話題のスポットとなっています。

お店は地下鉄3号線押通駅(アックジョン)駅または新沙(ソク)駅から徒歩12分、お洒落なカフェレストランが並ぶカロスビルエリアにあります。白を基調とした店内には、エプロンなどお洒落なインテリアがあちこちに飾られています。

### メニュー

メニュー名	ハンガ/英語	価格
ボンボン (タルギンボン)	甜乳餅(タルギンボン)	14,000
ボンボン (マンゴボン)	甜乳餅(マンゴボン)	16,000
チェリーボン	甜乳餅(チェリーボン)	16,000
ラズベリーボン	甜乳餅(ラズベリーボン)	16,000
ピースケーキ	豆乳餅(チョコガクイ)	5,500
ドリンク		
コーヒー	列国(コピュ)	4,500~7,000
アイス	客特(ボンチャリュ)	6,000~7,500
デザート	洋菓子(セックアイルジュス)	12,000~13,000

### アクセス方法

**アクセス方法**

【Tel: 02-514-8288】  
 新沙(ソク)カロスビル(カロスビル) カロスビル161号1F  
 地下鉄3号線押通駅(アックジョン) 4番出口 徒歩12分  
 地下鉄3号線新沙(ソク) 6番出口 徒歩12分

営業時間: 12:00~22:00 (ラストオーダー 19:00) 休日: 年中無休

### クチコミ掲示板

**クチコミ掲示板**

4月18日の12時少し前にきました。階段のところで3組ほど並ばれました。注文してから、そんなに待たされることなく出上がり、急遽のストロベリーボンをいただきましたので、お針においしく感じました。

前回はマンゴーをいただきましたが、この日は開店直後でもsold outと取り出されてました。店員さんが男性ばかりでしたが、とても感じよかったです。

※ グルメ、エステ、クリニックカテゴリに限りご提供

# 韓国地図、MAP.KONEST.COM

コネスト韓国地図(map.konest.com)は、日本人の利便性を重視して制作された日本語版大韓民国観光地図で、韓国の国土地理情報院で発行した地形図を直接編集し、大韓測量協会の審査(審査第 2012-067号)を通過した公認電子地図サービスです。

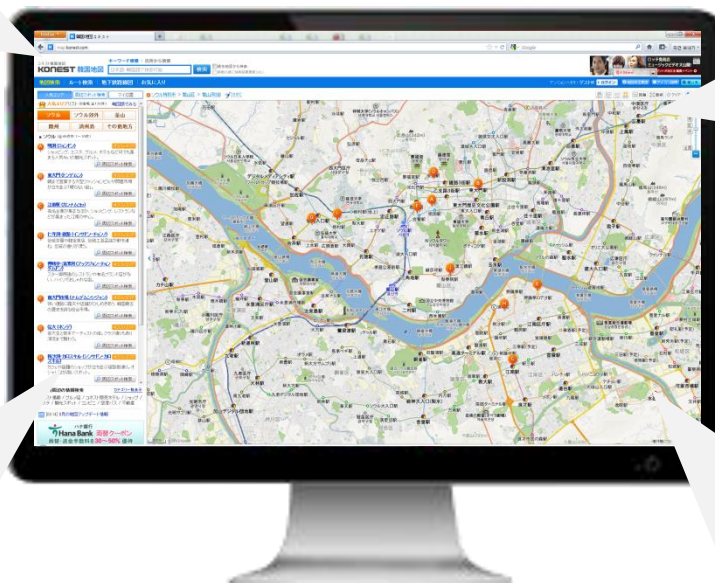
- 1** 地下鉄駅および主要ランドマークは日本語・ローマ字・韓国語で表記



- 2** 全国の主要観光地を強調して表記



## コネスト韓国地図 KONEST 韓国地図



- 3** 日本人になじみのあるアイコンを使用



- 4** 所要時間や料金検索も可能な日本語版地下鉄路線図



# モバイル版サイト運営

韓国旅行情報と旅行商品予約サービスを提供するwww.konest.com、コネスト韓国地図map.konest.comは、モバイル版サービスも提供しています。なお、コネスト韓国地図はアプリ版もサービス中です。





# Company Info

## 主要取引先

### 旅行業



CJ E&M



SM C&C



ロッテワールド (テーマパーク)



エバーランド (テーマパーク)



ナンタ (公演)



E-LAND CRUISE



KT



フリーバード (格安航空)

### コンテンツ 提供・販売



江原道庁



仁川都市公社



ソウル市



韓国文化財財団



Yahoo! JAPAN (Yahoo! ロコ)



ゼンリンデータコム



NTT ドコモ



中央日報

### 広告提携



SKテレコム



JCBカード



クレディセゾン



電通



新羅免税店



新世界(シンセゲ)免税店

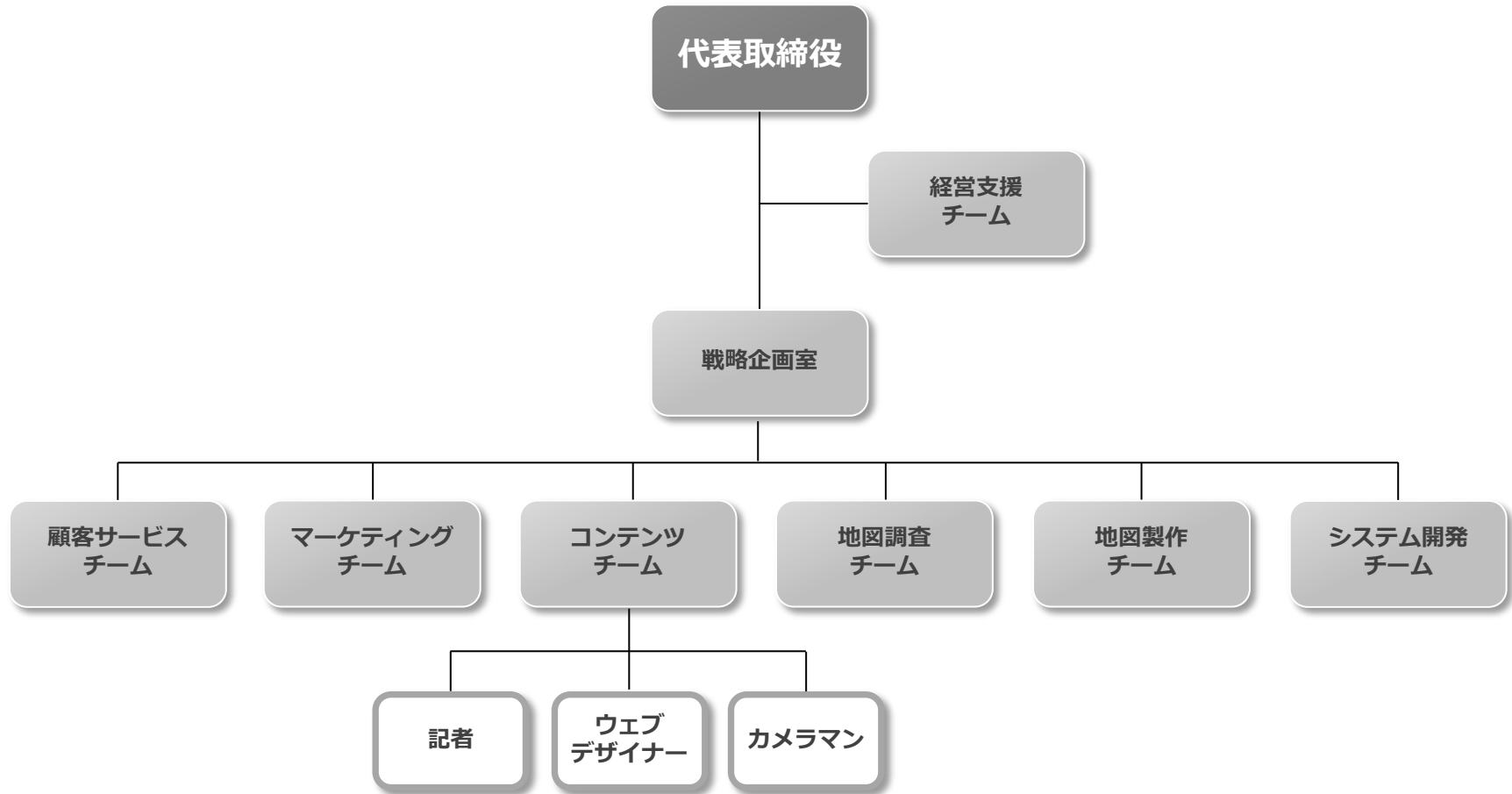


JILLSTUART BEAUTY



韓国観光公社

## 組織図

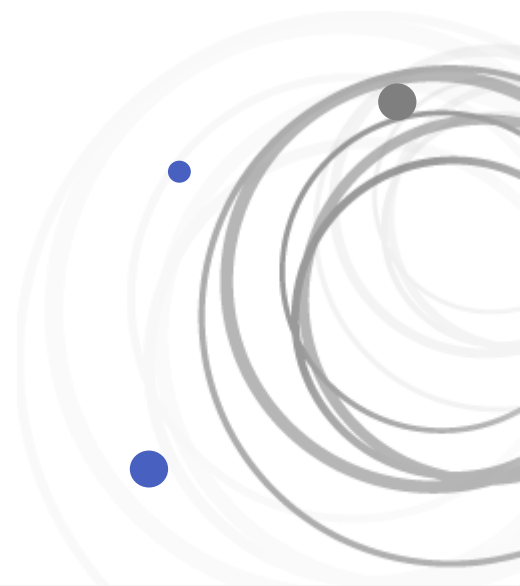


<b>2017</b>	<ul style="list-style-type: none"> <li>09 韓国観光公社と地図コンテンツ提供契約締結</li> <li>03 JTB パブリッシング(るるぶ 韓国)とコンテンツ提携</li> <li>01 SK M&amp;SERVICEとの合資による中国事業法人「株式会社 韓巢(ハンチャオ)」設立</li> </ul>
<b>2016</b>	<ul style="list-style-type: none"> <li>09 韓国文化体育観光部「長官表彰」受賞</li> <li>02 CJ E&amp;M JAPANとコンテンツ提携</li> <li>01 日本語版・中国語版 韓国地図アプリサービス 開始</li> </ul>
<b>2015</b>	<ul style="list-style-type: none"> <li>10 韓国文化財財団とコンテンツ提携</li> <li>08 コネストポイントサービス開始</li> </ul>
<b>2014</b>	<ul style="list-style-type: none"> <li>11 韓国文化体育観光部「外来観光客誘致優秀旅行社」選定</li> <li>10 日本語版・中国語版 モバイルサイトオープン</li> <li>05 韓国観光公社と地図コンテンツ提供契約締結</li> </ul>
<b>2013</b>	<ul style="list-style-type: none"> <li>07 韓国文化体育観光部「外来観光客誘致優秀旅行社」選定</li> <li>06 NTTドコモとコンテンツ提供契約締結</li> </ul>
<b>2012</b>	<ul style="list-style-type: none"> <li>12 江原道庁とコンテンツ制作 契約締結</li> <li>08 コネスト中国語版 hanchao.com、中国語版 韓国地図 map.hanchao.com オープン</li> <li>08 韓国語学留学代行サービス開始</li> <li>04 仁川都市公社とコンテンツ制作 契約締結</li> <li>01 JCBと地図コンテンツ提供契約締結</li> </ul>
<b>2011</b>	<ul style="list-style-type: none"> <li>07 博多港・釜山港i-Digital Signage(株)Finger Touch International)釜山コンテンツ提供契約締結</li> <li>04 ゼンリンデータコムとコンテンツ提供契約締結</li> </ul>
<b>2010</b>	<ul style="list-style-type: none"> <li>10 「2010ソウル国際観光大賞」最優秀観光企業部門受賞</li> <li>06 日本語版 韓国地図 map.konest.com オープン</li> <li>03 韓国文化体育観光部「外来観光客誘致優秀旅行社」選定</li> </ul>
<b>2009</b>	<ul style="list-style-type: none"> <li>04 韓国文化体育観光部「外来観光客誘致優秀旅行社」選定</li> <li>01 ソウル市庁日本語ホームページコンテンツ提供契約締結 (年間契約)</li> </ul>
<b>2008</b>	<ul style="list-style-type: none"> <li>05 韓国文化体育観光部「外来観光客誘致優秀旅行社」選定</li> <li>02 ソウル市庁、SKテレコム、U-tour サービスコンテンツ提供</li> <li>01 ソウル市庁日本語ホームページコンテンツ提供契約締結 (年間契約)</li> </ul>
<b>2007</b>	<ul style="list-style-type: none"> <li>05 中央日報社とコンテンツ提供契約締結</li> </ul>
<b>2004</b>	<ul style="list-style-type: none"> <li>02 韓国観光公社と日本部門コンテンツ提供・オンラインホテル予約サービス契約締結</li> </ul>
<b>2002</b>	<ul style="list-style-type: none"> <li>11 オンラインホテル予約サービス開始</li> </ul>
<b>2001</b>	<ul style="list-style-type: none"> <li>08 「株式会社コネスト」法人設立</li> <li>06 www.konest.com オープン</li> </ul>

# 会社概要

韓国が始まる、  
韓国が広がる。

韓国旅行 コネスト



## KONEST INC.

法人設立	2001年 8月	URL	<a href="http://www.konest.com/company/jp/">http://www.konest.com/company/jp/</a>
資本金	200,000,000ウォン	電話番号	日本語：+82-2-337-9948 F A X：+82-2-6442-5156
従業員数	60名 (2018年 1月現在)	所在地	〒03996 ソウル特別市 麻浦区 ワールドカップ路88(西橋洞) 西橋ワールドビル 6F
資格	事業者登録番号：105-87-49861 一般旅行業登録：麻浦 - 736号 通信販売業登録：麻浦 - 1076号 付加通信事業者登録番号：第 2-01-12-0167号 地図製作業登録番号：第10-000344号		