



KONEST

株式会社コネスト会社紹介

INDEX

- 韓国旅行サイト、KONEST.COM
- 旅行社としてのコネストの特徴
- コネスト旅行商品紹介
- コネストコンテンツ
- コンテンツ構成
- 韓国地図、MAP.KONEST.COM
- モバイル版サイト運営
- 主要取引先・組織図・沿革・会社概要

KONEST

韓国旅行サイト、KONEST.COM

(株)コネストは日本市場に特化した韓国旅行サイトwww.konest.comを通して、個人旅行者(FIT)が必要とする韓国旅行関連コンテンツを提供し、これを基盤として旅行商品販売、広告サービスなどの事業を展開しています。

訪問者数: 約100,000人/日 ページビュー: 約800,000PV/日

韓国旅行「コネスト」 韓国地図 コミュニティ CHINESE(中文)

韓国が始まる。韓国が広がる。 「ウォーターパークカリビアンベイ」予約開始!
KONEST

- 韓国ホテル
- 韓国ツアー
- 公演チケット
- 格安航空券
- 携帯・Wi-Fi

JCB
東方神起レミアムグッズ
プレゼント!

HOME 韓国旅行基本情報 交通 エリア グルメ ショッピング 観光スポット エステ 美容医療 韓国語 韓国留学 文化と生活 クーポン

KONEST
韓国地図
無料アプリが
ついに登場!

詳しく見る

レート

100円 = 1061.39ウォン
2016.07.29 10:59

韓国の今日の天気

ソウル 釜山 濟州島

30/25 31/26 34/26
最高/最低 (°C) 連日予報

約20年
ロングランヒット中
MANIA
韓国に来たら必見
迫力のナンバーバル公演

[7~8月] 全席 最大23%割引! 座席アップグレード+プレゼントも!

SK telecom

今だけ!
お得な特典

4 LTE対応 Wi-Fiルーター

基本レンタル料
8,000ウォン/月

5,000ウォン/日

今日見た記事

【注目記事】

- 敏感肌が普通になってきた! 韓国フチプラコスメ5選
- 釜山1日観光オススメモデルコース
- 観光韓国語
- 観光で使う韓国語

【閉じる▲】

【上に固定】

NOW! ソウル

- 今話題のNEWスポット「望理回廊」...
2016.07.28 (木) 弘大
- 今日は夏/テ防止グルメを食べる、...
2016.07.27 (水)
- ソウル駅高架車道が遊歩道に姿身中!
2016.07.29 (金) 南大門・ソウル駅
- 蒸し暑さが続くソウル、今日の弘大...
2016.07.26 (火) 弘大

韓国最新ニュース

- 韓国初の宇宙飛行士、米大大学教授に
- SHINee、カムバック準備中
- 話題の映画「釜山行き」を監督が語る
- LG、新OLEDに2兆ウォン投資

今月の行事・イベント情報

- 2016 新世界免税店明洞店オープン行事
- 15日 仁川ペンタポートロックフェス 2016

新世界免税店明洞店スタンプラリー
無料シャトルバスを利用しスタンプを集め、プリペイドカード1万ウォン分をGET!
16.07.27~16.09.30

無料会員登録

コネスト会員になるとより韓国が近くなる!

50,000件の診療実績

韓方ダイエット 専門病院

完全オーダーメイド ビビ湯&ビビ湯S!

K-live

ホログラムで逢う
BIGBANG、2PMなど

1+1キャンペーン!

コネスト新着記事	おすすめスポット	ユーザーおすすめ店	特集記事

無料! マスクバック **無料!** 空港鉄道も

韓国旅行がおトクになる方法とは?

KONEST
韓国旅行で
ポイントが
たまる!

詳しく見る

KONEST
地図アプリが
ついに登場!

詳しく見る

Travel

旅行社としてのコネストの特徴

2013-2014年、2014-2015年、文化体育観光部指定の**外国人観光客誘致優秀旅行社**に選定！
2010年、ソウル国際観光大賞で**最優秀観光企業**に選定！

コネストでは、韓国ホテル、現地ツアー、公演などに関する情報を発信すると共に、旅行商品のオンライン予約サービスを提供しています。
また、韓国現地でのカスタマーセンター運営などお客様の利便性を最優先にして取り組んでいます。

様々な旅行商品

ホテル、現地ツアーから、公演、エステ、WiFi・携帯レンタル、鉄道チケットまで、個人旅行者に必要な様々な商品を提供しています。

韓国旅行情報提供

最近の旅行トレンドである個人旅行者(FIT)が必要とする韓国旅行情報を提供することで、FIT市場において高い集客力を誇ります。

韓国現地の カスタマーセンター

自社でカスタマーセンターを運営しているため、お客様の声をコンテンツ制作や商品サービスに即時に反映することができます。
また、韓国現地に位置するため、トラブルが発生した際も迅速に対応が可能です。

Travel

コネスト旅行商品紹介

2017年1月現在、約190件の韓国オプションツアー商品と約2,100軒の韓国全国のホテルを販売しています。

市内観光・周遊ツアー(約85件)



ソウル市内周遊ツアー



漢江遊覧船 乗船チケット

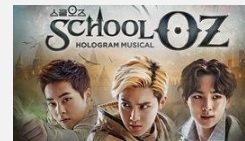


板門店(JSA)ツアー

公演・K-POP(約30件)



NANTA(ナンター)



SMTOWNシアター



Mカウントダウン観覧ツアー

エステ(約50件)



汗蒸幕・韓方エステ



エステサロン



スパ・リラクサロン

韓国文化体験(約15件)



キムチ作り体験

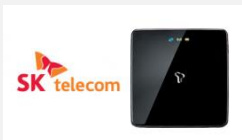


韓服体験



韓国伝統酒(マッコリ)体験

Wi-Fiレンタル・鉄道チケット・その他(約20件)



韓国3大通信社
(SK、KT、LG)と提携



KTX、KORAIL PASS



空港鉄道 直通列車チケット

韓国ホテル(約2,100軒)



ソウル(約830軒)



釜山(約210軒)



済州島(約300軒)

Contents

コネストコンテンツ

コネストは日本人観光客のニーズに合わせたあらゆる情報を韓国現地にて直接取材・提供することで、韓国に興味のある日本人ユーザーから多くの支持を得ています。

Quality ハイクオリティのコンテンツ！

日本人ネイティブ記者、プロカメラマン、ウェブデザイナーなど経験豊かなスタッフを抱えているコネストは、取材からデザインまで完成された高品質なコンテンツを提供しています。

Quantity 豊富な情報量！

15余年にわたるサイト運営により蓄積したコンテンツの数は他社を圧倒しています。
旅行基本情報：約**100**件 / 観光スポット：約**1,300**件 / グルメ：約**5,300**件 / ショッピング：約**1,600**件 (2017年1月現在)

New 最新の情報を発信！

韓国現地にて取材を行い、韓国の“今”を伝えています。
また、持続的なメンテナンスにより常に最新の情報を維持しています。

Contents

コンテンツ構成

日本人ネイティブ記者が直接訪問・取材し、体験に基づいた情報を高品質な写真と共に記事として提供しています。
 なお、コネスト記事を通して、目的地までのアクセス方法、メニュー情報、一般ユーザーのクチコミも一緒に確認できます。

記事本文

記事本文のスクリーンショット。メインの見出しは「イチゴがでんこ盛り！カロスキルで大人気のフルーツパフェを食べよう」です。記事内容は、カロスキルのパフェが大人気な理由や、店舗の雰囲気、メニューの紹介などが含まれています。写真には、イチゴがたっぷりのパフェが写っています。

メニュー

メニューページのスクリーンショット。メニュー名、価格、英語表記が並べられています。

メニュー名	価格	英語表記
ポンポン (必須長5月頃まで注文可)	14,000	聖日餅(タルギンポン)
ゴーポン (シーズン注文可)	16,000	聖日餅(マンゴポン)
チェリーポン (5、6、7月頃注文可)	16,000	聖日餅(チェリポン)
ラスベリポン (7、8月頃注文可)	16,000	ラズベリー餅(ラジュベリポン)
ピースケーキ類	5,500	苺苺餅(チョコガクケイ)
チョコファッジ		アマンチペール、ティラミスなど
ドリンク		
ピーチ	4,500~7,000	列国煎(コピュ)
アマテラ、カプチーノ、チョコチーノなど		客持煎(ボンチャリュ)
ドールグレー、パニャカマレル、レモン	6,000~7,500	
ココス類		緑豆冷餅(センクアイルジュスリュ)
アルペンシ	12,000~13,000	

アクセス方法

アクセス方法ページのスクリーンショット。店舗の住所、電話番号、営業時間、アクセスルート（地下鉄）が記載されています。地図は、釜山駅周辺の地図で、カロスキルの店舗位置が示されています。

お問い合わせ先: 釜山店 釜山店 【Tel: 02-514-8288】
 カロスキル カロスキル(カドバリ) カロスキル(ジヨム)
 서울특별시 강남구 신사동 551, 2F / (通称名住所) 論議路161ビル 59
 釜山市 江南区(カンナム) 新沙洞(シンサドン) 551, 2F / (通称名住所) 論議路161ビル 59
 時間: 12:00~22:00 (ラストオーダー 1時前) 休日: 年中無休
 地下鉄3号線新沙洞(アックジジョン) Agujeong 駅 4番出口 徒歩12分
 地下鉄3号線新沙洞(シンサ) Sinso 駅 6番出口 徒歩12分

クチコミ掲示板

クチコミ掲示板のスクリーンショット。ユーザーからのコメント、写真、返信などが表示されています。

4月18日の12時少し前にきました。階段のところで3組ほど並ばれました。注文してから、そんなに待たされることなく出上がり、急遽のストロベリーポンポンをいただきましたので、お針においしく感じました。

前回はマンゴーをいただきましたが、この日は開店直後でもsold outと取り出されてました。店員さんが男性ばかりでしたが、とても感じよかったです。

※ グルメ、エステ、クリニックカテゴリに限りご提供

韓国地図、MAP.KONEST.COM

コネスト韓国地図(map.konest.com)は、日本人の利便性を重視して制作された日本語版大韓民国観光地図で、韓国の国土地理情報院で発行した地形図を直接編集し、大韓測量協会の審査(審査第 2012-067号)を通過した公認電子地図サービスです。

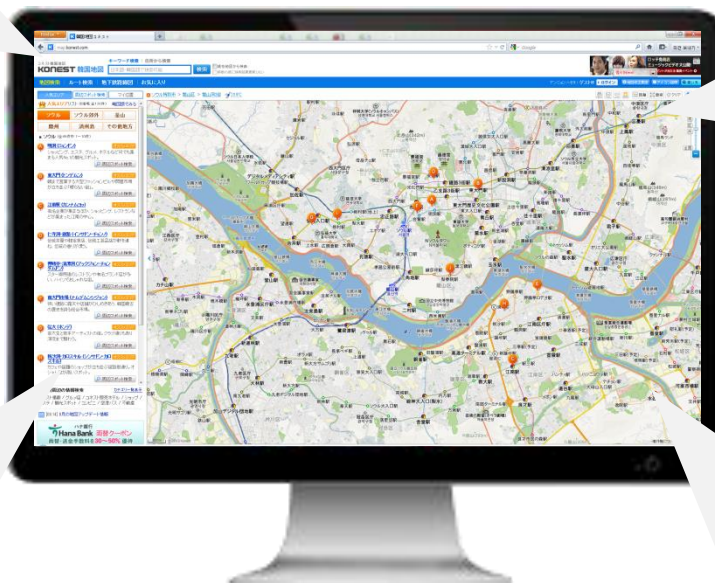
- 1** 地下鉄駅および主要ランドマークは日本語・ローマ字・韓国語で表記



- 2** 全国の主要観光地を強調して表記



コネスト韓国地図
KONEST 韓国地図



- 3** 日本人になじみのあるアイコンを使用



- 4** 所要時間や料金検索も可能な日本語版地下鉄路線図



モバイル版サイト運営

韓国旅行情報と旅行商品予約サービスを提供するwww.konest.com、コネスト韓国地図map.konest.comは、モバイル版サービスも提供しています。
なお、コネスト韓国地図はアプリ版もサービス中です。



Company Info

主要取引先

旅行業



CJ E&M



SM C&C



ロッテワールド (テーマパーク)



エバーランド (テーマパーク)



ナンタ (公演)



E-LAND CRUISE



KT



フリーバード (格安航空)

コンテンツ 提供・販売



江原道庁



仁川都市公社



ソウル市



韓国文化財財団



Yahoo! JAPAN (Yahoo! ロコ)



ゼンリンデータコム



NTT ドコモ



中央日報

広告提携



SKテレコム



JCBカード



クレディセゾン



電通



ロッテ免税店



新羅免税店

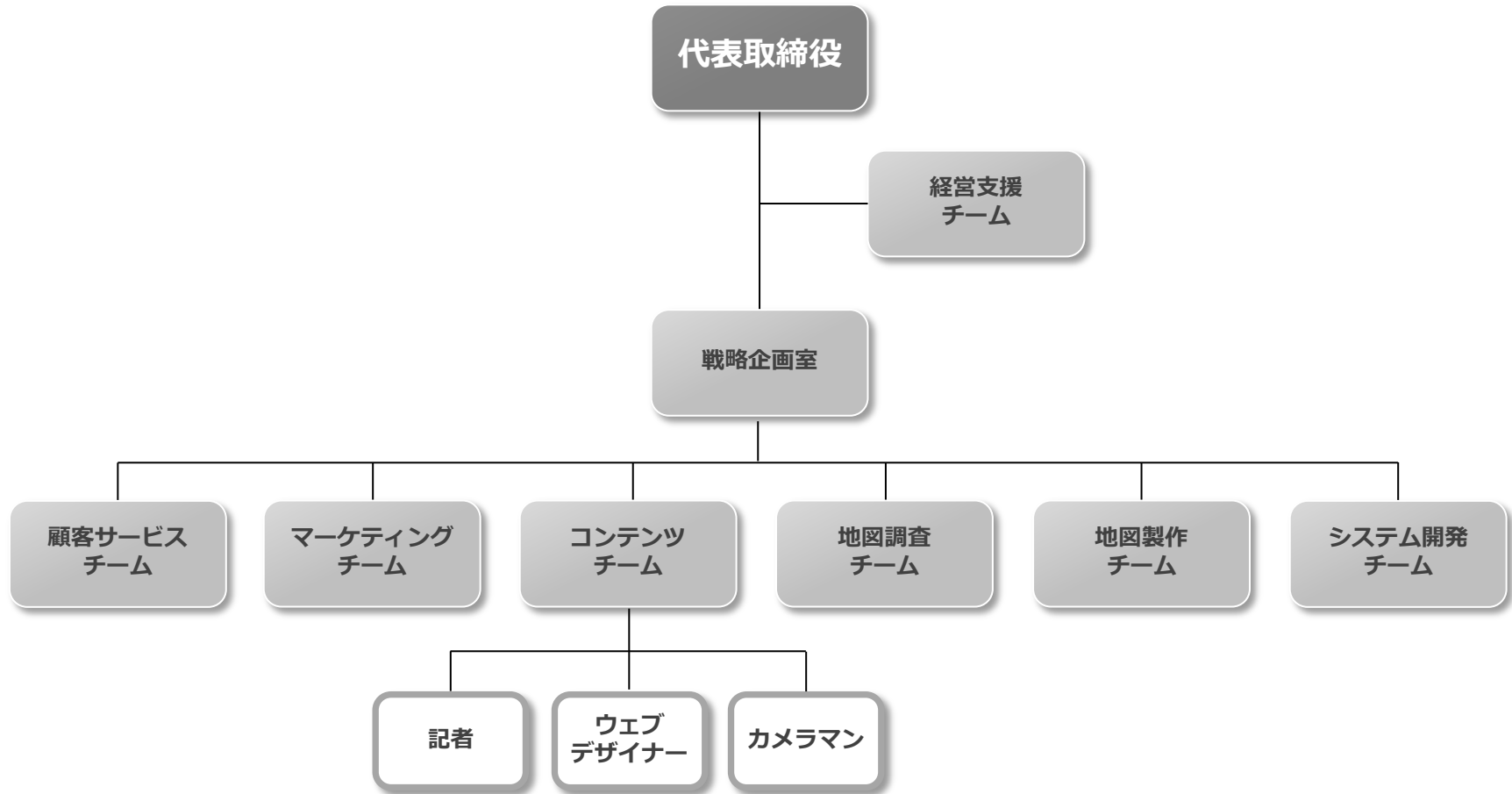


JILLSTUART BEAUTY



韓国観光公社

組織図



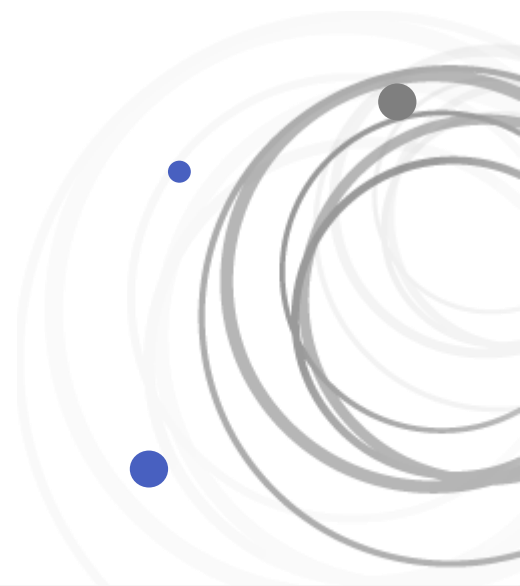
2017	<ul style="list-style-type: none"> 09 韓国観光公社と地図コンテンツ提供契約締結 03 JTB パブリッシング(るるぶ 韓国)とコンテンツ提携 01 SK M&SERVICEとの合資による中国事業法人「株式会社 韓巢(ハンチャオ)」設立
2016	<ul style="list-style-type: none"> 09 韓国文化体育観光部「長官表彰」受賞 02 CJ E&M JAPANとコンテンツ提携 01 日本語版・中国語版 韓国地図アプリサービス 開始
2015	<ul style="list-style-type: none"> 10 韓国文化財財団とコンテンツ提携 08 コネストポイントサービス開始
2014	<ul style="list-style-type: none"> 11 韓国文化体育観光部「外来観光客誘致優秀旅行社」選定 10 日本語版・中国語版 モバイルサイトオープン 05 韓国観光公社と地図コンテンツ提供契約締結
2013	<ul style="list-style-type: none"> 07 韓国文化体育観光部「外来観光客誘致優秀旅行社」選定 06 NTTドコモとコンテンツ提供契約締結
2012	<ul style="list-style-type: none"> 12 江原道庁とコンテンツ制作 契約締結 08 コネスト中国語版 hanchao.com、中国語版 韓国地図 map.hanchao.com オープン 08 韓国語学留学代行サービス開始 04 仁川都市公社とコンテンツ制作 契約締結 01 JCBと地図コンテンツ提供契約締結
2011	<ul style="list-style-type: none"> 07 博多港・釜山港i-Digital Signage(株)Finger Touch International)釜山コンテンツ提供契約締結 04 ゼンリンデータコムとコンテンツ提供契約締結
2010	<ul style="list-style-type: none"> 10 「2010ソウル国際観光大賞」最優秀観光企業部門受賞 06 日本語版 韓国地図 map.konest.com オープン 03 韓国文化体育観光部「外来観光客誘致優秀旅行社」選定
2009	<ul style="list-style-type: none"> 04 韓国文化体育観光部「外来観光客誘致優秀旅行社」選定 01 ソウル市庁日本語ホームページコンテンツ提供契約締結 (年間契約)
2008	<ul style="list-style-type: none"> 05 韓国文化体育観光部「外来観光客誘致優秀旅行社」選定 02 ソウル市庁、SKテレコム、U-tour サービスコンテンツ提供 01 ソウル市庁日本語ホームページコンテンツ提供契約締結 (年間契約)
2007	<ul style="list-style-type: none"> 05 中央日報社とコンテンツ提供契約締結
2004	<ul style="list-style-type: none"> 02 韓国観光公社と日本部門コンテンツ提供・オンラインホテル予約サービス契約締結
2002	<ul style="list-style-type: none"> 11 オンラインホテル予約サービス開始
2001	<ul style="list-style-type: none"> 08 「株式会社コネスト」法人設立 06 www.konest.com オープン

Company Info

会社概要

韓国が始まる、
韓国が広がる。

韓国旅行 コネスト



KONEST INC.

法人設立	2001年 8月	URL	http://www.konest.com/company/jp/
資本金	200,000,000ウォン	電話番号	日本語：+82-2-337-9948 F A X：+82-2-6442-5156
従業員数	60名 (2017年 1月現在)	所在地	〒03996 ソウル特別市 麻浦区 ワールドカップ路88(西橋洞) 西橋ワールドビル 6F
資格	事業者登録番号：105-87-49861 一般旅行業登録：麻浦 - 736号 通信販売業登録：麻浦 - 1076号 付加通信事業者登録番号：第 2-01-12-0167号 地図製作業登録番号：第10-000344号		