



KONEST

주식회사 코네스트 회사소개

INDEX

- 한국여행정보사이트, KONEST.COM
- 여행사로서 코네스트의 특징
- 코네스트 여행상품소개
- 코네스트 콘텐츠
- 콘텐츠 구성
- 한국지도, MAP.KONEST.COM
- 모바일 사이트 운영
- 주요거래처·조직도·연혁·회사개요

KONEST

한국여행정보사이트, KONEST.COM

(주)코네스트는 일본시장에 특화된 한국여행정보사이트 www.konest.com을 통해, 개별자유여행객(FIT)이 필요로 하는 한국여행관련 콘텐츠를 제공하고 있으며, 이를 기반으로 여행상품판매, 광고서비스 등의 사업을 전개하고 있습니다.

방문자수 : 일평균 100,000명 Page View : 일평균 800,000PV

韓国旅行「コネスト」

韓国地図 コミュニティ CHINESE(中文)

韓国が始まる。韓国が広がる。「ウォーターパークカリビアンベイ」予約開始!

KONEST

検索



HOME 韓国旅行基本情報 交通 エリア グルメ ショッピング 観光スポット エステ 美容医療 韓国語 韓国留学 文化と生活 クーポン

KONEST
韓国地図
無料アプリが
ついに登場!

詳しく見る

レポート

100円=1061.39ウォン
2016.07.29 10:59

レポート簡単計算

韓国の今日の天気

ソウル 釜山 濟州島
30/25 31/26 34/26
最高/最低 (°C) 週間予報

約20年
ロングランヒット中
NANIA
韓国に来たら必見
迫力のナンバーバル公演

[7~8月] 全席 最大23%割引! 座席アップグレード+プレゼントも!

SK telecom 今日だけ! お得な特典

4 GLTE対応 Wi-Fiルーター
基本レンタル料
8,000ウォンまで
5,000ウォン/日

今日見た記事

【注目記事】
韓国で人気の観光地を厳選してみた! 韓国プデュラコスメ5選
釜山1日観光オースムモデルコース
観光地めぐり

観光で使う韓国語

[閉じる▲]

NOW! ソウル

もっと見る

韓国最新ニュース

リスト



ソウル駅高架車道が遊歩道に变身中!
2016.07.29 (金)
南大門・ソウル駅

今話題のNEWSスポット
「望理回廊」
2016.07.28 (木)
弘大

今日は夏バテ防止グルメを食べる...
2016.07.27 (水)

蒸し暑さが続くソウル、今日の弘大...
2016.07.26 (火)
弘大

韓国初の宇宙飛行士、米大学教授に
・ SHINee、カムバック準備中
・ 話題の映画「釜山行き」を監督が語る
・ LG、新OLEDに2兆ウォン投資

今月の行事・イベント情報

7月の 新世界免税店明洞店オープン行事
8月の 仁川ペンタポートロックフェス 2016

新世界免税店明洞店スタンプラリー
無料シャトルバスを利用スタンプを集め、プリペイドカード1万ウォンをGET!
16.07.27~16.09.30



コネスト新着記事

おすすめスポット

ユーザーおすすめ店

特集記事



ログイン 予約の確認

無料会員登録
コネスト会員になるとより韓国が近くなる!

50,000件の診療実績
韓方ダイエット専門病院
完全オーダーメイド ビジ湯&ビビ湯S1

4K-live
ホログラムで逢う
BIGBANG、2PMなど
1+1キャンペーン!

無料! 空港鉄道も
マスクバック 無料!

韓国旅行がおトクになる方法とは?

KONEST
韓国旅行で
ポイントが
たまる!

詳しく見る

KONEST
韓国地図アプリが
ついに登場!

詳しく見る

Travel

여행사로서 코네스트의 특징

2013-2014년, 2014-2015년, 문화체육관광부지정 **외국인관광객유치우수여행사**로 선정!
2010년, 서울국제관광대상에서 **최우수관광기업**으로 선정!

코네스트는 한국호텔, 현지투어, 공연 등에 대한 정보제공과 함께, 쉽고 간편한 온라인예약서비스를 제공하고 있습니다.
또한, 한국현지에서 고객센터를 운영하는 등 고객 편리성을 최우선으로 한 영업전략을 펼치고 있습니다.

다양한 여행상품

호텔, 현지옵션투어부터 공연, 에스테틱, WiFi·휴대폰 렌탈, 기차표 예매까지
개별자유여행객들이 필요로 하는 다양한 상품을 제공하고 있습니다.

한국여행정보제공

최신 여행 트렌드인 개별자유여행객(FIT)이 필요로 하는 한국여행정보를 제공하고 있어,
FIT시장에서 높은 모객력을 자랑하고 있습니다.

한국현지 고객센터

자사에서 고객센터를 직접 운영하고 있어 고객의 의견을 콘텐츠 제작이나 서비스에 즉시 반영할 수 있습니다.
또한, 한국현지에 위치하고 있어 문제가 발생했을 때 신속한 대응이 가능합니다.

Travel

코네스트 여행상품소개

2017년1월 현재, 약 190건의 한국 옵션투어상품과 약 2,100건의 한국전국의 호텔을 판매하고 있습니다.

시내관광·주유투어(약 85건)



서울시내관광투어



한강유람선 승선권



판문점(JSA)투어

공연·K-POP(약 30건)



난타(NANTA)



SMTOWN투어



DMC & CJ E&M Studio Tour

M카운트다운 관람투어

에스테틱(약 50건)



한증막·한방에스테틱



에스테틱 살롱



스파·마사지

한국문화체험(약15건)



김치 만들기 체험

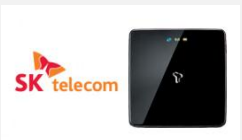


한복 체험



한국 전통주(막걸리)체험

Wi-Fi렌탈·기차표 예매·기타(약 20건)



한국3대통신사
(SK, KT, LG)제휴



KTX, KORAIL PASS



공항철도 직통열차 티켓

한국 호텔(약 2,100건)



서울 (약830건)



부산 (약210건)



제주도 (약300건)

Contents

코네스트 콘텐츠

코네스트는 일본인 고객들이 필요로 하는 다양한 정보를 한국현지에서 직접 취재·제공함으로써, 한국에 흥미가 있는 일본인 유저로부터 높은 지지를 얻고 있습니다.

Quality 양질의 콘텐츠 !

일본어 원어민 기자, 프로카메라맨, 웹 디자이너 등 경험이 풍부한 스태프를 보유한 코네스트는, 취재부터 디자인까지 완료된 고품질의 콘텐츠를 제공하고 있습니다.

Quantity 풍부한 정보량 !

15여 년에 걸친 사이트운영으로 축적된 콘텐츠 수는 타사 대비 압도적인 양을 자랑하고 있습니다.
여행기본정보 : 약 100건 / 관광스팟 기사 : 약 1,300건 / 맛집 기사 : 약 5,300건 / 쇼핑 기사 : 약 1,600건 (2017년1월 기준)

New 최신정보 제공 !

한국 현지에서 직접 취재를 진행하여, 한국의 “지금”을 생생하게 전달하고 있습니다.
또한, 지속적인 유지보수를 통해 언제나 최신의 정보를 유지하고 있습니다.

Contents

콘텐츠 구성

일본어 원어민 기자가 직접 방문·취재하여, 체험을 바탕으로 한 사실적인 정보를 고품질의 사진과 함께 기사로 제공하고 있습니다. 또한, 코네스트 기사를 통해 목적지까지의 액세스정보, 메뉴정보, 일반 유저들이 작성한 입소문도 함께 확인할 수 있습니다.

기사본문

イチゴがてんこ盛り! カロスキルで大人気のフルーツパフェを食べてみよう

フルーツパフェ! カロスキルでお洒落スイーツ

フランス語で「甘い砂糖菓子」という意味のボンボンから名付けられた「イチゴ(タルギ)ボンボン」が人気を呼び、2014年6月にオープンしてから、女性客を中心に海外からの旅行者も多く訪れる話題のスポットとなっています。

お店は地下鉄3号線押通駅(アックジョン)駅または新沙(ソク)駅から徒歩12分、お洒落なカフェレストランが並ぶカスガビルエリアにあります。白を基調とした店内には、エッフェル塔など目を惹かせるインテリアがあちこちに飾られています。

메뉴

メニュー名	ハンガウル/英語	価格
ボンボン	딸기봉봉(タルギボンボン)	14,000
ゴーボンボン	망고봉봉(망고ボンボン)	16,000
チェリーボンボン	체리봉봉(체리ボンボン)	16,000
ラスベリーボンボン	라즈베리봉봉(라즈베리ボンボン)	16,000
ピースケーキ類	초콜렛익(초콜렛익)	5,500
ドリンク	아메리카노, 카プチ노, 차콜라노 등	4,500~7,000
デザート	바나나카라멜, 레몬, 딸기 등	6,000~7,500
スイーツ類	생과유자음료(생과유자음료)	12,000~13,000

엑세스정보

예약문의 전화: 02-514-8288

주소: 서울특별시 강남구 논현로161길 59 (강남구 신사동 551, 2F / (동명명칭) 論峯路161길 59)

영업시간: 12:00~22:00 (ラストオーダー 11:30) / (동명명칭) 論峯路161길 59

지하철 3호선 압정역(압정역) / 압정역 4번출구 徒歩12분 / 지하철 3호선 신사동(신사동) / 신사동 6번출구 徒歩12분

입소문 게시판

4月18日の12時少し前にきました。階段のところで3組ほど並ばれました。注文してから、そんなに待たされることなく出上がり、急遽のストロベリーボンボンをいただきました。イチゴが大きくて、甘くてほんとおいしかったです。前日に食べた、違うお店のイチゴがいまいちだったので、是非においしく感じました。

前回はマンゴーをいただきましたが、この日は開店直後でもsold outと取り出されてました。店員さんが男性ばかりでしたが、とても感じよかったです。

※ 맛진, 에스텍, 클리닉 카테고리만 제공

한국지도, MAP.KONEST.COM

코네스트 한국지도(map.konest.com)는, 일본인 여행객의 편리성을 생각하여 제작된 완전일본어판 대한민국관광지도로, 국토지리정보원에서 발행한 지형도를 직접 편집하여 제작하였으며, 대한측량협회심사(심사필 제2012-067호)를 통과한 공인된 전자지도서비스입니다.

- 1** 지하철역 및 주요 랜드마크는
일본어·영어·한국어로 병기



- 2** 전국의 주요관광지는 강조하여 표기



- 3** 일본인에게 익숙한 아이콘을 사용



- 4** 소요시간 및 요금검색이 가능한
일본어판 지하철노선도



Mobile

모바일 사이트 운영

한국여행정보와 여행상품 예약서비스를 제공하는 www.konest.com, 코네스트 한국지도 map.konest.com은 모바일 서비스로도 제공되고 있습니다. 코네스트 한국지도는 어플리케이션 서비스도 제공 중입니다.



Company Info

주요 거래처

여행업부문

 CJ E&M	 SM C&C	 롯데월드	 에버랜드
 난타(공연)	 이랜드 크루즈	 KT	 프리버드 - 항공권 대행사

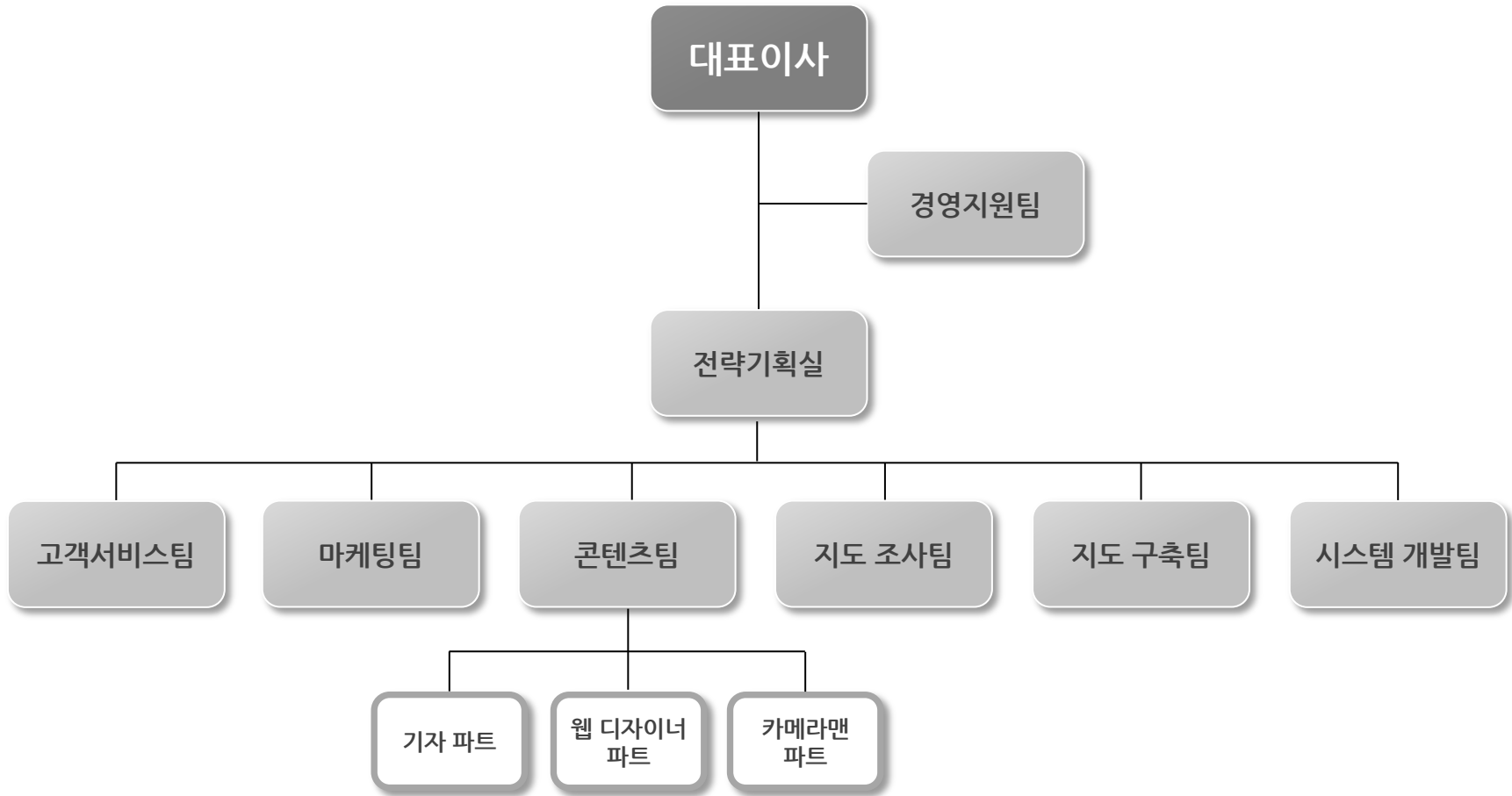
콘텐츠 제공·판매

 강원도청	 인천도시공사	 서울시	 한국문화재단
 Yahoo! JAPAN (Yahoo! 로코)	 젠린 데이터콤	 NTT 도코모	 중앙일보

광고제휴

 SK텔레콤	 JCB카드	 크레딧 세존	 덴츠 - 일본광고대행사
 롯데면세점	 신라면세점	 JILL STUART BEAUTY	 한국관광공사

조직도

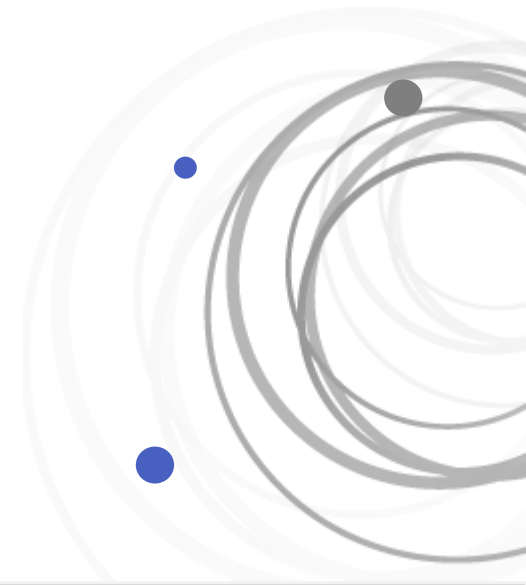


2016	09 한국문화체육관광부 「장관표창」 수상 02 CJ E&M JAPAN과 콘텐츠 제휴 01 일본어판·중국어판 한국지도 어플리케이션서비스 개시
2015	10 한국문화재단과 콘텐츠제휴 08 코네스트 포인트서비스 오픈
2014	11 문화체육관광부 「외국인 관광객 유치 우수여행사」 선정 10 일본어판·중국어판 모바일사이트 오픈 05 한국관광공사와 지도콘텐츠제공 계약체결
2013	07 문화체육관광부 「외국인 관광객 유치 우수여행사」 선정 06 NTTdocomo와 콘텐츠제공 계약체결
2012	12 강원도청과 콘텐츠제작 계약체결 08 코네스트중국어판 hanchao.com, 중국어판 한국지도 map.hanchao.com 오픈 08 한국 어학유학 수속대행서비스 개시 04 인천도시공사와 콘텐츠제작 계약체결 01 JCB와 지도콘텐츠제공 계약체결
2011	07 일본 하카타항 및 부산항 i-Digital Signage(Finger Touch International)부산 콘텐츠제공 계약체결 04 쉐린데이터콤과 콘텐츠 제공계약 체결
2010	10 「2010서울국제관광대전」 최우수 관광기업부문 선정 06 일본어판 한국지도 map.konest.com 오픈 03 문화체육관광부 「외국인 관광객 유치 우수여행사」 선정
2009	04 문화체육관광부 「외국인 관광객 유치 우수여행사」 선정 01 서울시청 일문 홈페이지 콘텐츠 제공 계약체결 (연간계약)
2008	05 문화체육관광부 「외국인 관광객 유치 우수여행사」 선정 02 서울시청, SK텔레콤 U-tour 서비스 콘텐츠 제공 01 서울시청 일문 홈페이지 콘텐츠 제공 계약체결 (연간계약)
2007	05 중앙일보사 일문 홈페이지 콘텐츠 제공 체결
2004	02 한국관광공사와 일본부문 콘텐츠 제공·온라인호텔예약서비스 계약 체결
2002	11 온라인 호텔 예약서비스 개시
2001	08 「주식회사 코네스트」 법인설립 06 www.konest.com 정식오픈

회사개요

한국이 시작된다,
한국이 펼쳐진다.

한국여행 코네스트



KONEST INC.			
법인설립	2001년 8월	URL	http://www.konest.com/company/kr/
자본금	200,000,000원	전화번호	한국어 : 02 - 337 - 5155 일본어 : 02 - 337 - 9948 F A X : 02 - 6442 - 5156
종사원수	60명 (2017년 1월 현재)	소재지	03996, 서울특별시 마포구 월드컵로 88(서교동) 서교월드빌딩 6-7F
자격	사업자등록번호 : 105-87-49861 일반여행업 등록번호 : MAPO - 736 통신판매업 등록번호 : MAPO - 1076 부가통신사업자 등록번호 : 제 2-01-12-0167호 지도제작업 등록번호 : 제 10-000344호		