



# KONEST

## 株式会社韓巢(ハンチャオ) 会社紹介

### INDEX

---

- 韓国旅行サイト、KONEST.COM
- サービスブランド・コネストの特徴
- コネスト旅行商品紹介
- コネストコンテンツ
- コンテンツ構成
- 韓国地図、MAP.KONEST.COM
- モバイル版サイト運営
- 主要取引先・組織図・沿革・会社概要

# KONEST

## 韓国旅行サイト、KONEST.COM

(株)韓巢(ハンチャオ)は日本市場に特化した韓国旅行サイトwww.konest.comを通して、個人旅行者(FIT)が必要とする韓国旅行関連コンテンツを提供し、これを基盤として旅行商品販売、広告サービスなどの事業を展開しています。

訪問数: 約180,000/日 ページビュー: 約1,000,000PV/日

韓国旅行「コネスト」

K 韓国地図 K コミュニティ CHINESE(中文)

韓国が始まる。韓国が広がる。 「ウォーターパークカリビアンベイ」予約開始!

KONEST

検索

韓国ホテル 韓国ツアー 公演チケット 格安航空券 携帯・Wi-Fi

JCS 東方神起レミアムグッズプレゼント!

HOME 韓国旅行基本情報 交通 エリア グルメ ショッピング 観光スポット エステ 美容医療 韓国語 韓国留学 文化と生活 クーポン

**KONEST**  
韓国地図  
無料アプリが  
ついに登場!

詳しく見る

レート

100円 = 1061.39ウォン  
2016.07.29 10:59

レート簡単計算

韓国の今日の天気

ソウル 釜山 濟州島

30/25 31/26 34/26

最高/最低 (°C) 連日予報

約20年  
ロングランヒット中

**MANIA**

韓国に来たら必見  
迫力のノンパバーバル公演

[7~8月] 全席 最大23%割引! 座席アップグレード+プレゼントも!

SK telecom

今だけ! お得な特典

4 LTE対応 Wi-Fiルーター

基本レンタル料  
8,000ウォン/月

5,000ウォン/日

今日見た記事

【注目の記事】

敏感肌が普通  
感じてきた! 韓国  
プロフェッショナル  
コスメ5選

釜山1日観光  
オスメモデル  
ルコース

観光韓国画  
観光で使う韓  
国語

【閉じる▲】

【上に固定】

NOW! ソウル

ソウル駅高架車道が遊歩道に姿身  
中!  
2016.07.29 (金)  
南大門・ソウル駅

今日夏/テ防止グルメ  
を食べる、...  
2016.07.27 (水)

蒸し暑さが続くソウル、  
今日の弘大...  
2016.07.26 (火)  
弘大

もっと見る

今話題のNEWスポット  
「望理回廊」...  
2016.07.28 (木)  
弘大

今月の行事・イベント情報

新世界免税店明洞店オープン行事  
仁川ペンタポートロックフェス 2016

新世界免税店明洞店スタンプラリー  
無料シャトルバスを利用スタンプを集め、プ  
リペイドカード1万ウォンをGET!  
16.07.27~16.09.30

韓国最新ニュース

韓国初の宇宙飛行士、米大教授に  
・ SHINee、カムバック準備中  
・ 話題の映画「釜山行き」を監督が語る  
・ LG、新OLEDに2兆ウォン投資

ログイン 予約の確認

無料会員登録  
コネスト会員になるとより韓国が近くなる!

50,000件の診療実績

韓方ダイエット 専門病院

完全オーダーメイド ビビ湯&ビビ湯S!

ピビ湯院

ホログラムで逢う  
BIGBANG、2PMなど  
1+1キャンペーン!

コネスト新着記事

おすすめスポット

ユーザーおすすめ店

特集記事

韓国で列車旅  
KORAIL

無料! マスクバック

空港鉄道も 無料!

韓国旅行がおトクになる方法とは?

KONEST  
韓国旅行で  
ポイントが  
たまる!

詳しく見る

KONEST  
地図アプリが  
ついに登場!

詳しく見る

# サービスブランド・コネストの特徴

2013-2014年、2014-2015年、文化体育観光部指定の**外国人観光客誘致優秀旅行社**に選定！  
2010年、ソウル国際観光大賞で**最優秀観光企業**に選定！

コネストでは、韓国ホテル、現地ツアー、公演などに関する情報を発信すると共に、旅行商品のオンライン予約サービスを提供しています。  
また、韓国現地でのカスタマーセンター運営などお客様の利便性を最優先にして取り組んでいます。

## 様々な旅行商品

ホテル、現地ツアーから、公演、エステ、WiFi・携帯レンタル、鉄道チケットまで、個人旅行者に必要な様々な商品を提供しています。

## 韓国旅行情報提供

最近の旅行トレンドである個人旅行者(FIT)が必要とする韓国旅行情報を提供することで、FIT市場において高い集客力を誇ります。

## 韓国現地の カスタマーセンター

自社でカスタマーセンターを運営しているため、お客様の声をコンテンツ制作や商品サービスに即時に反映することができます。  
また、韓国現地に位置するため、トラブルが発生した際も迅速に対応が可能です。

# Travel

## コネスト旅行商品紹介

2025年1月現在、約250件の韓国オプションツアー/アクティビティと約3,700軒の韓国全国のホテルを販売しています。

### 市内観光・周遊ツアー



ソウル市内周遊ツアー



漢江遊覧船 乗船チケット



板門店(JSA)ツアー

### 公演・K-POP



NANTA(ナンター)



JUMP



各種K-POPイベント・コンサート

### エステ



汗蒸幕・韓方エステ



エステサロン



スパ・リラクサロン

### 韓国文化体験



キムチ作り体験

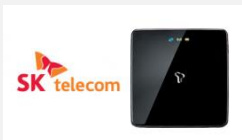


韓服体験



韓国伝統酒(マッコリ)体験

### eSIM・Wi-Fiレンタル・鉄道チケット・その他



韓国3大通信社  
(SK、KT、LG)と提携



KTX、KORAIL PASS



空港鉄道 直通列車チケット

### 韓国ホテル



ソウル



釜山



済州島

# Contents

## コネストコンテンツ

コネストは日本人観光客のニーズに合わせたあらゆる情報を韓国現地にて直接取材・提供することで、韓国に興味のある日本人ユーザーから多くの支持を得ています。

### Quality ハイクオリティのコンテンツ！

日本人ネイティブ記者、プロカメラマン、ウェブデザイナーなど経験豊かなスタッフを抱えているコネストは、取材からデザインまで完成された高品質なコンテンツを提供しています。

### Quantity 豊富な情報量！

20余年にわたるサイト運営により蓄積したコンテンツの数は他社を圧倒しています。  
旅行基本情報：約**150**件 / 観光スポット：約**2,600**件 / グルメ：約**9,300**件 / ショッピング：約**2,500**件 (2025年1月現在)

### New 最新の情報を発信！

韓国現地にて取材を行い、韓国の“今”を伝えています。  
また、持続的なメンテナンスにより常に最新の情報を維持しています。

# Contents

## コンテンツ構成

日本人ネイティブ記者が直接訪問・取材し、体験に基づいた情報を高品質な写真と共に記事として提供しています。  
 なお、コネスト記事を通して、目的地までのアクセス方法、メニュー情報、一般ユーザーのクチコミも一緒に確認できます。

### 記事本文

記事本文のスクリーンショット。メインの画像はイチゴがたっぷり乗ったアイスデザートです。記事内容は「イチゴがでんこ盛り！カロスキルで大人気のフルーツパフェを食べよう」と題して、店舗の雰囲気やメニューについて詳しく紹介しています。

### メニュー

メニュー名	ジャンル/英語	価格
ゴーンボン	望月餅(タルギンボン)	14,000
ゴーンボン	望月餅(マンゴボン)	16,000
チェリーボン	望月餅(チェリボン)	16,000
ラスベリボン	望月餅(ラジベリボン)	16,000
ビスターキ	豆蔻餅(チョコカクイ)	5,500
ドリンク		
イチビ	列国(コピュ)	4,500~7,000
エスプレッソ	客持(ホンチャリュ)	6,000~7,500
アイス	望月餅(センカイルジュス)	12,000~13,000

### アクセス方法

アクセス方法のスクリーンショット。店舗の地図、電話番号【Tel: 02-514-8288】、営業時間（12:00~22:00）、および最寄り駅（新沙駅）までの徒歩ルートが示されています。

### クチコミ掲示板

クチコミ掲示板のスクリーンショット。4月18日の投稿が中心で、「イチゴが大きくて、甘くてほんとにおいしかったです。」という肯定的なレビューが複数見られます。

※ グルメ、エステ、クリニックカテゴリに限りご提供

# 韓国地図、MAP.KONEST.COM

コネスト韓国地図(map.konest.com)は、日本人の利便性を重視して制作された日本語版大韓民国観光地図で、韓国の国土地理情報院で発行した地形図を直接編集し、大韓測量協会の審査(審査単 第 2012-067号)に合格した公認電子地図サービスです。

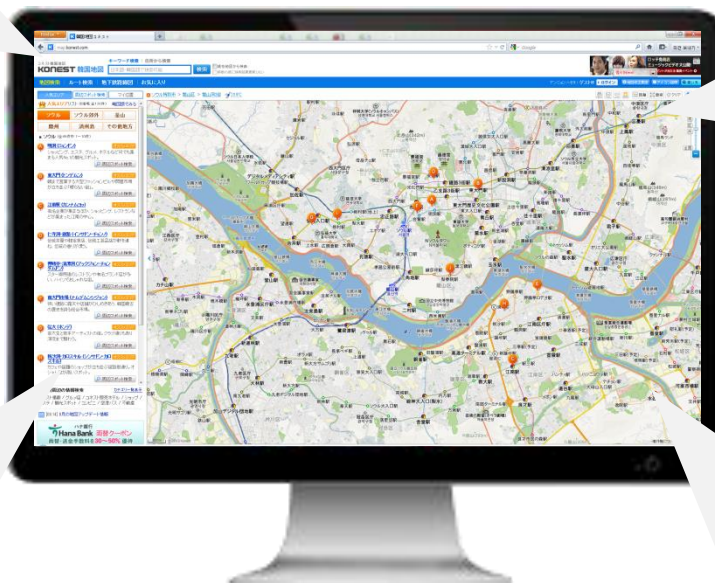
- 1** 地下鉄駅および主要ランドマークは日本語・ローマ字・韓国語で表記



- 2** 全国の主要観光地を強調して表記



## コネスト韓国地図 KONEST 韓国地図



- 3** 日本人になじみのあるアイコンを使用



- 4** 所要時間や料金検索も可能な日本語版地下鉄路線図



# モバイルWEB・アプリ運営

韓国旅行情報と旅行商品予約サービスを提供するwww.konest.com、コネスト韓国地図map.konest.comは、モバイル版サービスも提供しています。なお、コネスト韓国地図はアプリ版もサービスしており、累積ダウンロード数は100万DLを突破しました。また、韓国5都市すべての地下鉄路線図および乗換検索を網羅した「KONEST韓国地下鉄」アプリも旅行者から好評を頂いております。





# Company Info

## 主要取引先

### 旅行業



CJ E&M



SM C&C



ロッテワールド (テーマパーク)



エバーランド (テーマパーク)



ナンタ (公演)



E-LAND CRUISE



KT



エアトリ (航空券)

### コンテンツ 提供・販売実績



江原道庁



仁川都市公社



ソウル市



韓国文化財財団



Yahoo! JAPAN (Yahoo! ロコ)



ゼンリンデータコム



NTT ドコモ



中央日報

### 広告提携



SKテレコム



JCBカード



クレディセゾン



電通



新羅免税店



新世界(シンセゲ)免税店

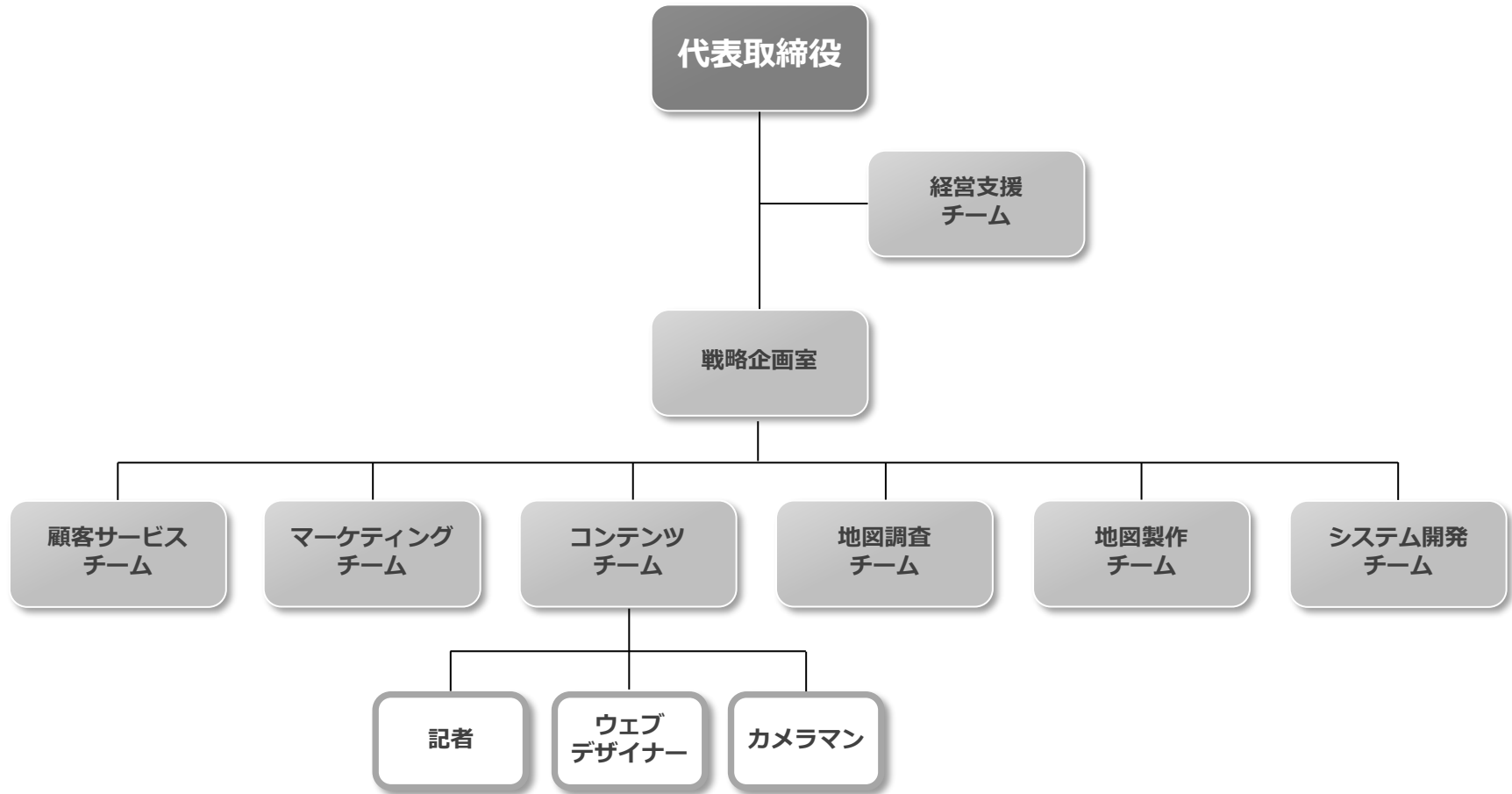


JILLSTUART BEAUTY



韓国観光公社

## 組織図

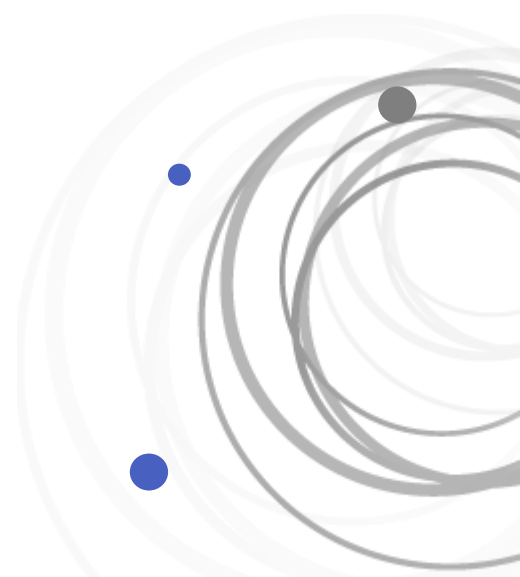


<b>2024</b>	<b>04</b> 韓国高速鉄道KTX 公式提携パートナーとしてリアルタイム予約サービス開始 <b>03</b> 空港鉄道A'REX API連動自動発券サービス開始
<b>2023</b>	<b>06</b> LINEによる予約通知・リマインドサービス 開始 <b>03</b> 韓国住所英語表記変換サービス開始
<b>2021</b>	<b>03</b> (株)コネストと(株)韓巢(ハンチャオ)が経営資源統合
<b>2019</b>	<b>08</b> 韓国ホテル予約ページ リニューアル <b>03</b> JTB パブリッシング(るるぶ 韓国)とコンテンツ提携
<b>2018</b>	<b>11</b> 韓国観光公社と地図コンテンツ提供契約締結 <b>10</b> 韓国オプションルツアー予約ページリニューアル
<b>2017</b>	<b>09</b> 韓国観光公社と地図コンテンツ提供契約締結 <b>03</b> JTB パブリッシング(るるぶ 韓国)とコンテンツ提携
<b>2016</b>	<b>12</b> 中国市場向け法人(株)韓巢(ハンチャオ)設立 <b>09</b> 韓国文化体育観光部「長官表彰」受賞 <b>01</b> 日本語版・中国語版 韓国地図アプリサービス 開始
<b>2015</b>	<b>10</b> 韓国文化財財団とコンテンツ提携 <b>08</b> コネストポイントサービス開始
<b>2014</b>	<b>11</b> 韓国文化体育観光部「外来観光客誘致優秀旅行社」選定 <b>10</b> 日本語版・中国語版 モバイルサイトオープン
<b>2013</b>	<b>07</b> 韓国文化体育観光部「外来観光客誘致優秀旅行社」選定 <b>06</b> NTTドコモとコンテンツ提供契約締結
<b>2012</b>	<b>08</b> コネスト中国語版 hanchao.com、中国語版 韓国地図 map.hanchao.com オープン <b>08</b> 韓国語学留学代行サービス開始 <b>01</b> JCBと地図コンテンツ提供契約締結
<b>2011</b>	<b>04</b> ゼンリンデータコムとコンテンツ提供契約締結
<b>2010</b>	<b>10</b> 「2010ソウル国際観光大賞」最優秀観光企業部門受賞 <b>06</b> 日本語版 韓国地図 map.konest.com オープン <b>03</b> 韓国文化体育観光部「外来観光客誘致優秀旅行社」選定
<b>2009</b>	<b>04</b> 韓国文化体育観光部「外来観光客誘致優秀旅行社」選定 <b>01</b> ソウル市庁日本語ホームページコンテンツ提供契約締結 (年間契約)
<b>2008</b>	<b>05</b> 韓国文化体育観光部「外来観光客誘致優秀旅行社」選定 <b>01</b> ソウル市庁日本語ホームページコンテンツ提供契約締結 (年間契約)
<b>2004</b>	<b>02</b> 韓国観光公社と日本部門コンテンツ提供・オンラインホテル予約サービス契約締結
<b>2001</b>	<b>08</b> 「株式会社コネスト」法人設立 <b>06</b> www.konest.com オープン

## 会社概要

韓国が始まる、  
韓国が広がる。

韓国旅行 コネスト



### 株式会社 韓巢(ハンチャオ) / HANCHAO INC.

法人設立	2016年12月	URL	<a href="http://www.konest.com/company/jp/">http://www.konest.com/company/jp/</a>
資本金	3,000,000,000ウォン	電話番号	日本語 : +82-2-337-9948 F A X : +82-2-6442-5156
従業員数	40名 (2025年1月現在)	所在地	〒03964 ソウル特別市 麻浦区 ワールドカップ路25キル46(望遠洞441-3) ナミルビル
資格	事業者登録番号 : 170-81-00685 一般旅行業登録 : 第2017-000001号 通信販売業登録 : 麻浦 - 0129号 付加通信事業者登録番号 : 第2-01-17-0007号 地図製作業登録番号 : 第10-000344号		